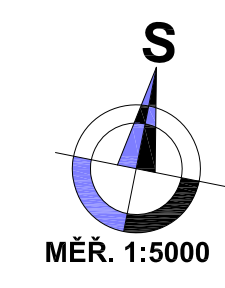
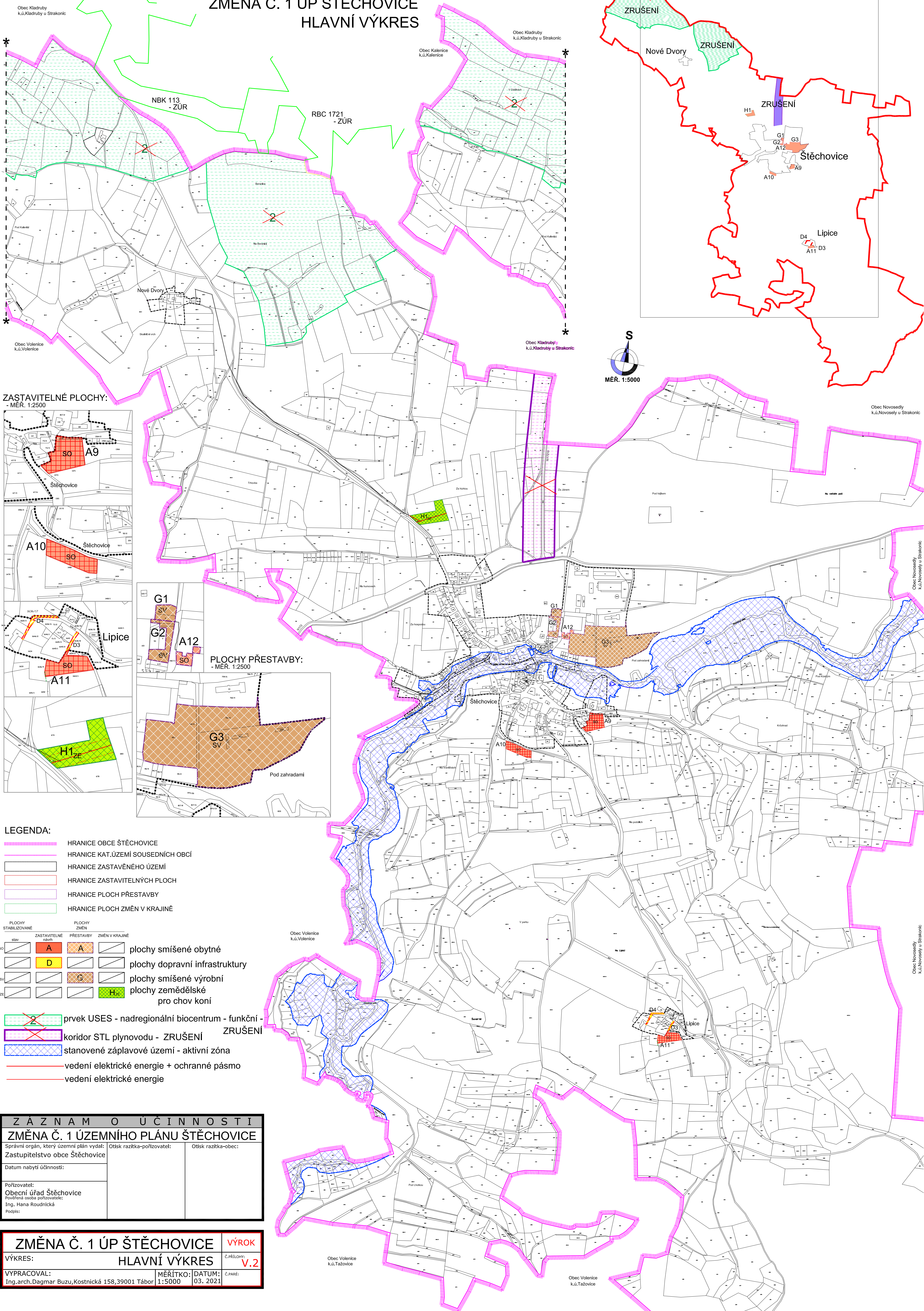
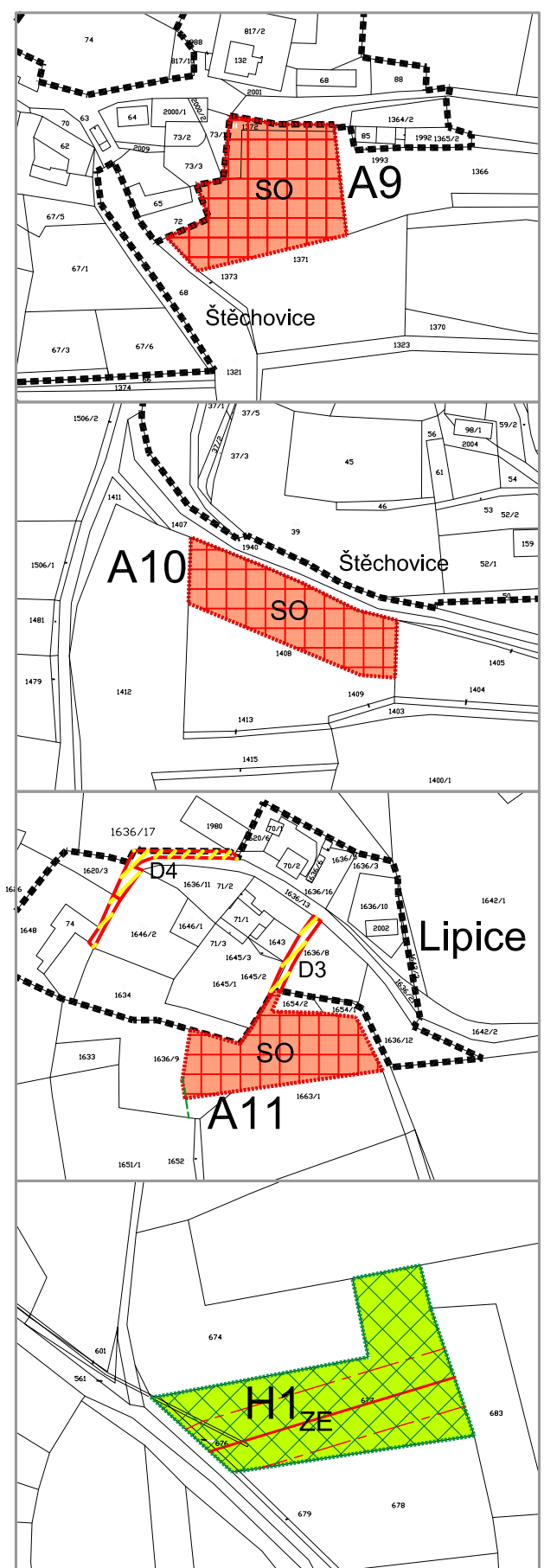


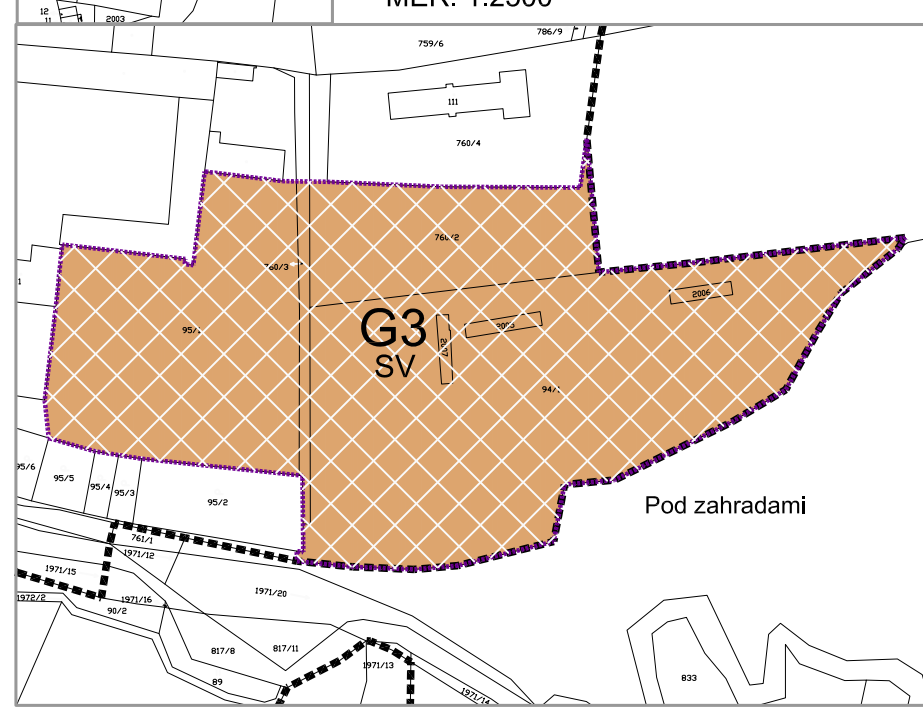
# ZMĚNA Č. 1 ÚP ŠTĚCHOVICE HLAVNÍ VÝKRES



## ZASTAVITELNÉ PLOCHY: - MĚR. 1:2500



## PLOCHY PŘESTAVBY: - MĚR. 1:2500



## LEGENDA:

- HRANICE OBCE ŠTĚCHOVICE
  - HRANICE KAT.ÚZEMÍ SOUSEDNÍCH OBČÍ
  - HRANICE ZASTAVĚNÉHO ÚZEMÍ
  - HRANICE ZASTAVITELNÝCH PLOCH
  - HRANICE PLOCH PŘESTAVBY
  - HRANICE PLOCH ZMĚN V KRAJINĚ
- 
- | PLOCHY STABILIZOVANÉ |              | PLOCHY PŘESTAVBY |                | PLOCHY ZMĚN V KRAJINĚ |  |
|----------------------|--------------|------------------|----------------|-----------------------|--|
| stav                 | ZASTAVITELNÉ | PŘESTAVBY        | ZMĚN V KRAJINĚ |                       |  |
|                      |              |                  |                |                       |  |
|                      |              |                  |                |                       |  |
|                      |              |                  |                |                       |  |
- plochy smíšené obytné
  - plochy dopravní infrastruktury
  - plochy smíšené výrobní
  - plochy zemědělské pro chov koní
  - prvek USES - nadregionální biocentrum - funkční - ZRUŠENÍ
  - koridor STL plynovodu - ZRUŠENÍ
  - stanovené záplavové území - aktivní zóna
  - vedení elektrické energie + ochranné pásmo
  - vedení elektrické energie

Z Á Z N A M O U Č I N N O S T I		
ZMĚNA Č. 1 ÚZEMNÍHO PLÁNU ŠTĚCHOVICE		
Správní orgán, který územní plán vydal:	Otisk razítka-pořizovatel:	Otisk razítka-obec:
Zastupitelstvo obce Stěchovice		
Datum nabytí účinnosti:		
Pořizovatel: Obecní úřad Stěchovice Pověřená osoba pořizovatele: Ing. Hana Roudnická Podpis:		

<b>ZMĚNA Č. 1 ÚP ŠTĚCHOVICE</b>		<b>VÝROK</b>
VÝKRES:	<b>HLAVNÍ VÝKRES</b>	Č. PŘÍLOHY: <b>V.2</b>
VYPRACOVAL: Ing.arch.Dagmar Buzu,Kostnická 158,39001 Tábor	MĚŘÍTKO: 1:5000	DATUM: 03. 2021
		Č.PARÉ: