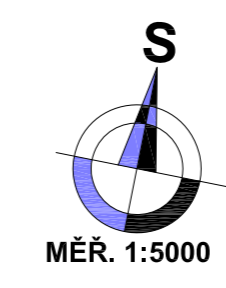
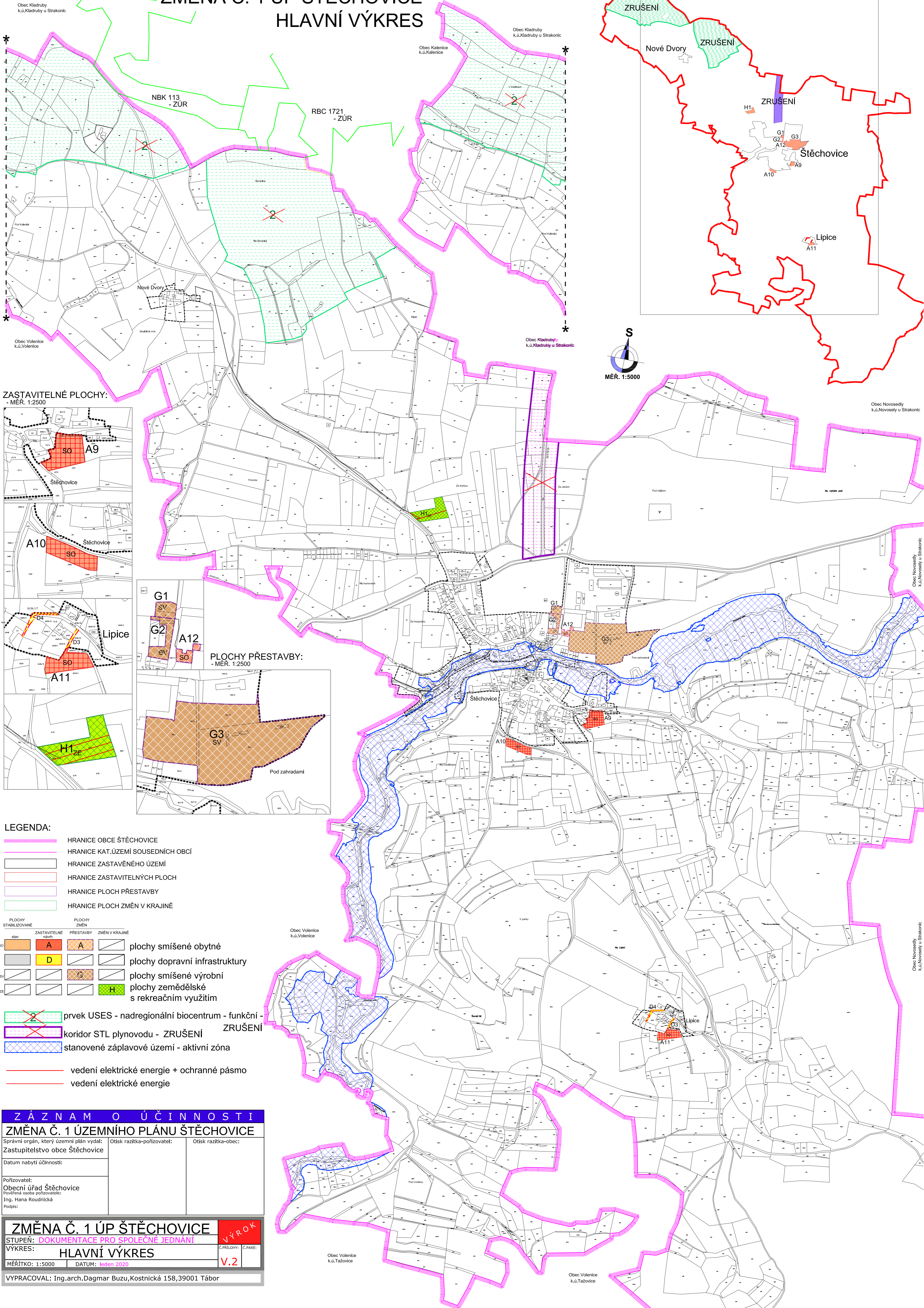
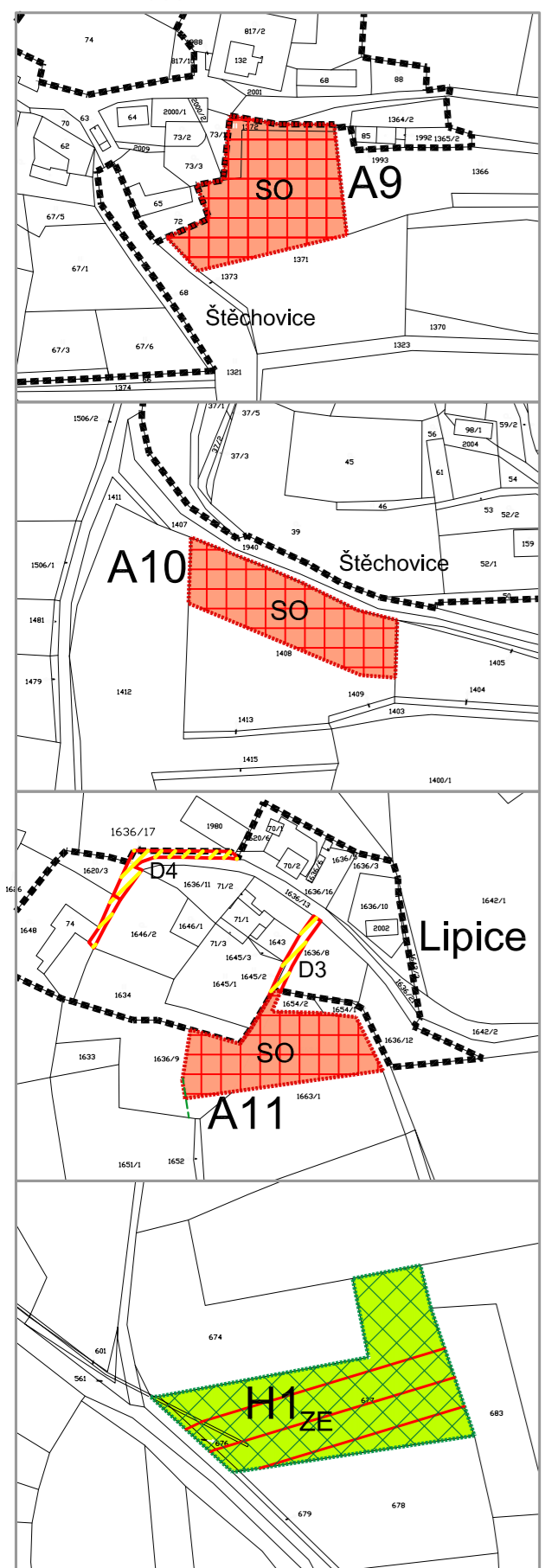


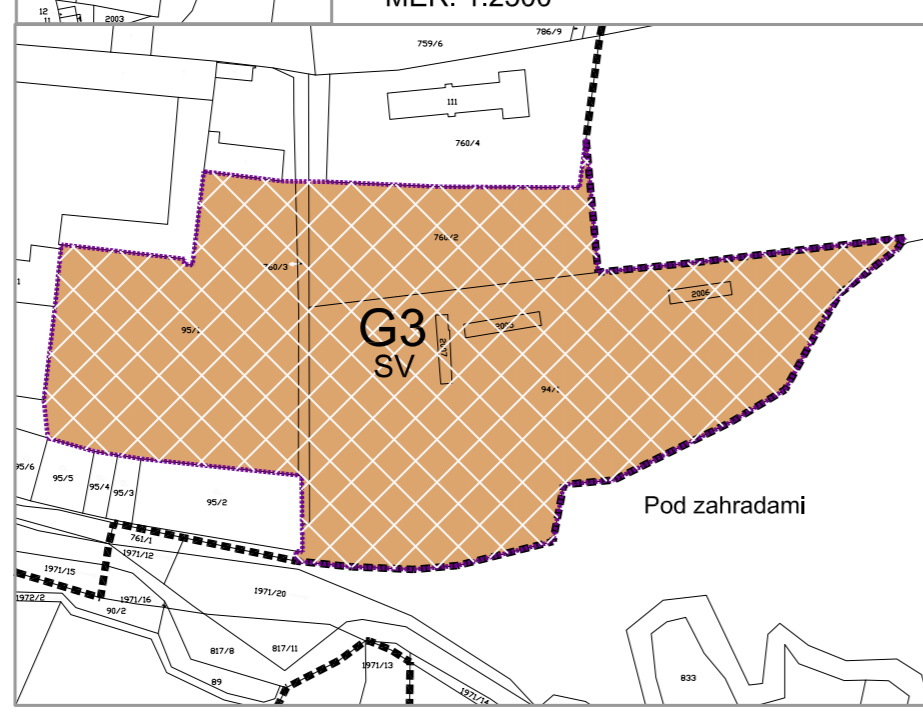
ZMĚNA Č. 1 ÚP ŠTĚCHOVICE HLAVNÍ VÝKRES



ZASTAVITELNÉ PLOCHY: - MĚR. 1:2500



PLOCHY PŘESTAVBY: - MĚR. 1:2500



LEGENDA:

- HRANICE OBCE ŠTĚCHOVICE
 - HRANICE KAT.ÚZEMÍ SOUSEDNÍCH OBČÍ
 - HRANICE ZASTAVĚNÉHO ÚZEMÍ
 - HRANICE ZASTAVITELNÝCH PLOCH
 - HRANICE PLOCH PŘESTAVBY
 - HRANICE PLOCH ZMĚN V KRAJINĚ
-
- | PLOCHY STABILIZOVANÉ | PLOCHY ZASTAVITELNÉ | PLOCHY PŘESTAVBY | PLOCHY ZMĚN V KRAJINĚ | |
|----------------------|---------------------|------------------|-----------------------|---|
| | | | | plochy smíšené obytné |
| | | | | plochy dopravní infrastruktury |
| | | | | plochy smíšené výrobní |
| | | | | plochy zemědělské s rekreačním využitím |
-
- prvek USES - nadregionální biocentrum - funkční - ZRUŠENÍ
 - koridor STL plynovodu - ZRUŠENÍ
 - stanovené záplavové území - aktivní zóna
 - vedení elektrické energie + ochranné pásmo
 - vedení elektrické energie

ZÁZNAM O ÚČINNOSTI

ZMĚNA Č. 1 ÚZEMNÍHO PLÁNU ŠTĚCHOVICE

Správní orgán, který územní plán vydal: Zastupitelstvo obce Štěchovice	Ověřil razítka-pořizovatel:	Ověřil razítka-obec:
Datum nabytí účinnosti:		
Pořizovatel: Obecní úřad Štěchovice Pověřená osoba pořizovatele: Ing. Hana Roudnická Popis:		

ZMĚNA Č. 1 ÚP ŠTĚCHOVICE
 STUPEŇ: DOKUMENTACE PRO SPOLEČNÉ JEDNÁNÍ
 VÝKRES: Hlavní výkres
 MĚŘÍTKO: 1:5000 DATUM: leden 2020

VÝROK
 Č.PŘÍLOHY: Č.PARÁ:
V.2

VYPRACOVAL: Ing.arch.Dagmar Buzu,Kostnická 158,39001 Tábor